

Die 3 wichtigsten Funktionen von Zoom für Teilnehmende

1. An- und Ausschalten von Mikrofon und Kamera

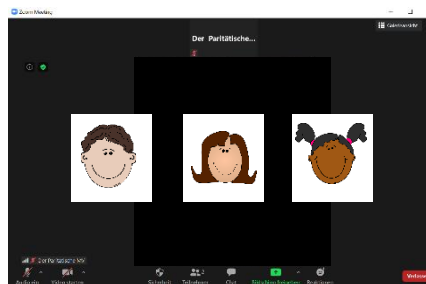
Mit dem Mauszeiger auf das Zoom-Fenster gehen, damit die Menü-Leiste erscheint.

Hier können Sie das eigene Mikro und die eigene Kamera an- und ausschalten.



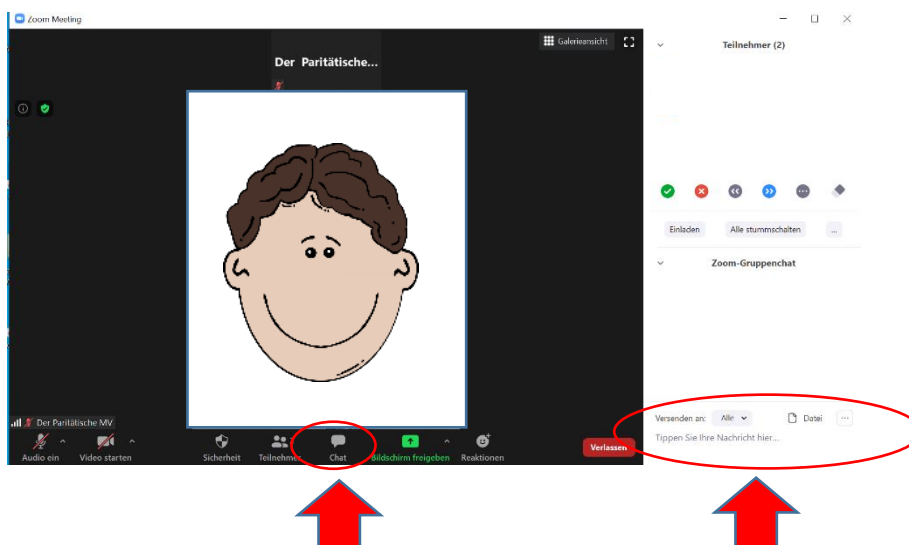
2. Anpassen der Ansicht

Beim Start von Zoom wird die Person, die spricht, groß angezeigt.



Durch Klicken auf Galerieansicht werde alle Teilnehmenden gleichzeitig angezeigt.

3. Nachrichten schreiben



Im Menüfenster „Chat“ anklicken.

An dieser Stelle können Sie dann Textnachrichten schreiben. In dem Auswahlfeld darüber können Sie wählen, wer die Nachricht lesen kann – Entweder Alle oder nur eine einzelne Person.